

Chapter – 26

What is Chart and its types

What is Chart in excel (चार्ट क्या हैं)

एक्सेल में जो डाटा सारणी के रूप इंटर किया जाता हैं उसे हम चार्ट के रूप में प्रदर्शित कर सकते हैं चार्ट के रूप में डाटा प्रभावशाली, रोचक और समझने में आसान हो जाता हैं इससे डाटा का विश्लेषण करना और तुलना करना आसान हो जाता हैं।

चार्ट दो प्रकार के होते हैं -

- एम्बेडेड चार्ट
- चार्टशीट

1. Embedded Chart (एम्बेडेड चार्ट)

यह चार्ट वर्कशीट में जुड़े हुए होते हैं तथा इन्हें किसी अन्य ग्राफिकल ऑब्जेक्ट की तरह Move, copy resize कर सकते हैं इसका प्रमुख लाभ यह हैं की इसे डाटा के साथ देखा जा सकता हैं तथा इसमें कई चार्ट इन्सर्ट किये जा सकते हैं |

2. Chart sheet (चार्ट शीट)

जब एक चार्ट बनता हैं तब उस पर अलग अलग चार्ट शीट होती हैं इसमें केवल एक चार्ट हासिल होता हैं इसके लिए Insert chart as new sheet विकल्प चुनते हैं |

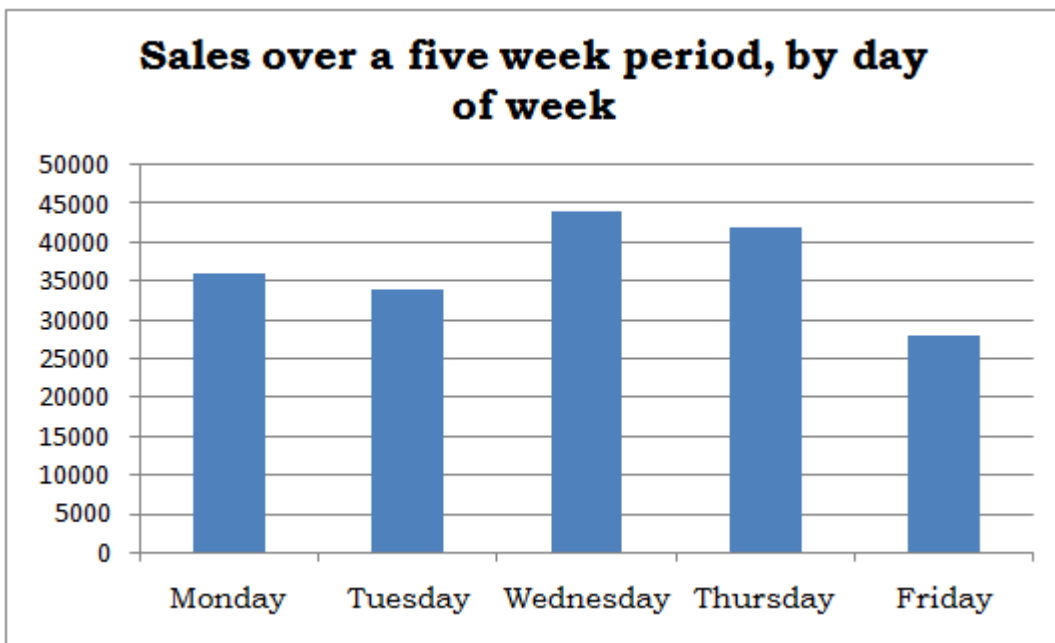
एक्सेल हमें द्विविमीय (Two Dimensional) एवं त्रिविमीय (Three Dimensional) चार्ट बनाने की सुविधा देता हैं |

Types of Chart (चार्ट के प्रकार)

एक्सेल में 14 प्रकार के चार्ट उपलब्ध रहते हैं जिनमें प्रमुख निम्न हैं -

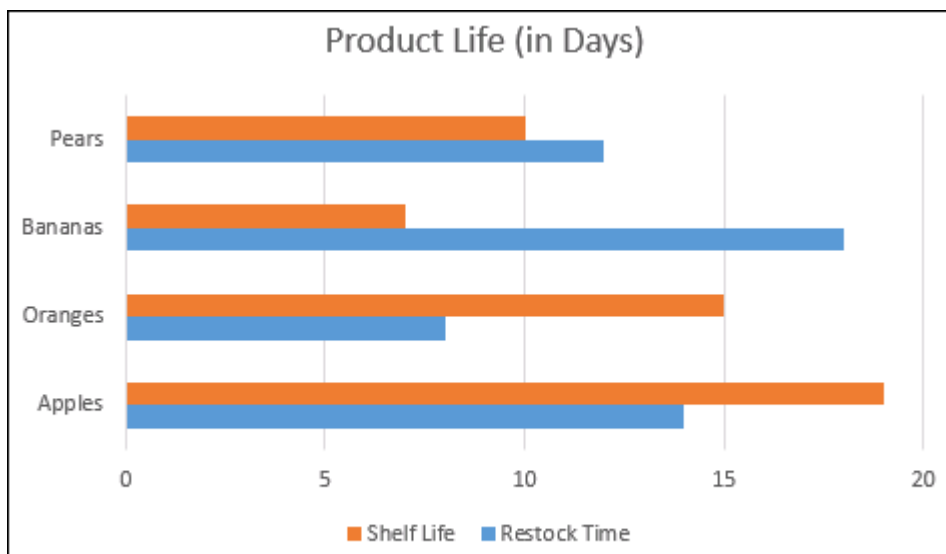
1. Column Chart

यह चार्ट लम्बवत कॉलम (Vertical Column) की श्रंखला से बना होता हैं जो दो या दो से अधिक सम्बंधित वस्तुओं की तुलना को दर्शाता हैं।



2. Bar Chart

यह चार्ट बार की श्रंखला से बने होते हैं जो दो या दो से अधिक सम्बंधित वस्तुओ को प्रदर्शित करते हैं।



TechOnTheNet.com

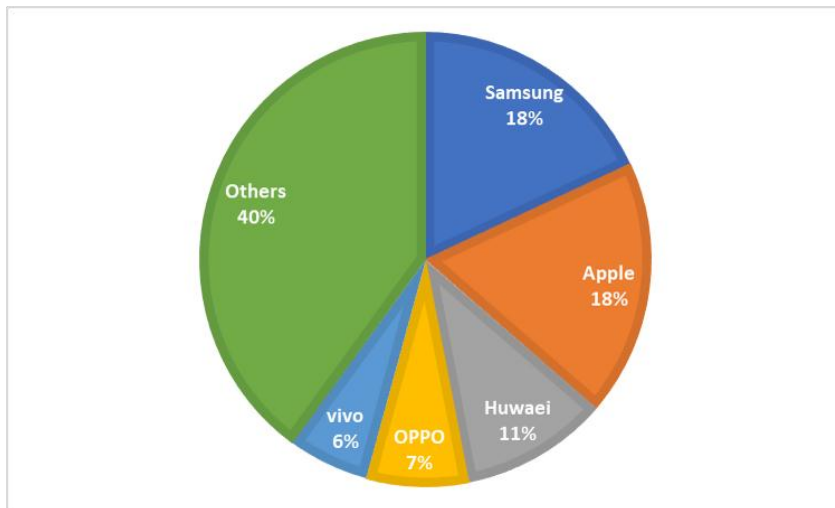
3. Line Chart

यह चार्ट प्रत्येक डाटा श्रंखला को विभिन्न प्रकार के रंगों और शेडिंग की लाइन के द्वारा प्रदर्शित करता है ।



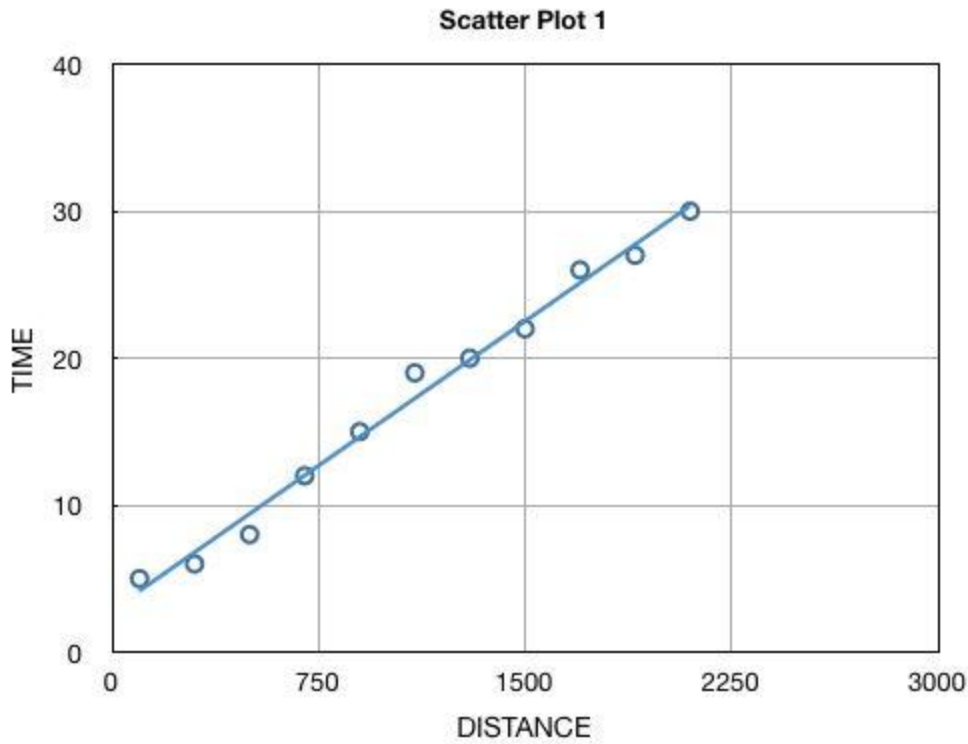
4. Pie Chart

यह चार्ट डाटा सीरीज के योग के प्रत्येक डाटा की प्रतिशत को तुलनात्मक रूप से प्रदर्शित करता है ।



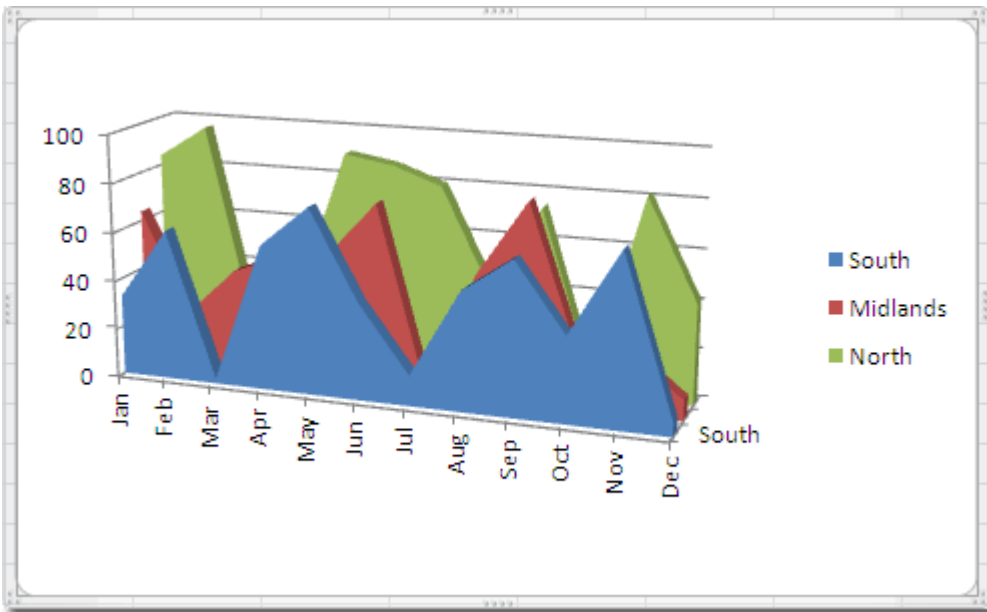
5. XY Scatter Chart

इस चार्ट में डाटा सीरीज के मान X-अक्ष तथा Y-अक्ष के प्रतिच्छेद (Intersection) को दर्शाता है ।



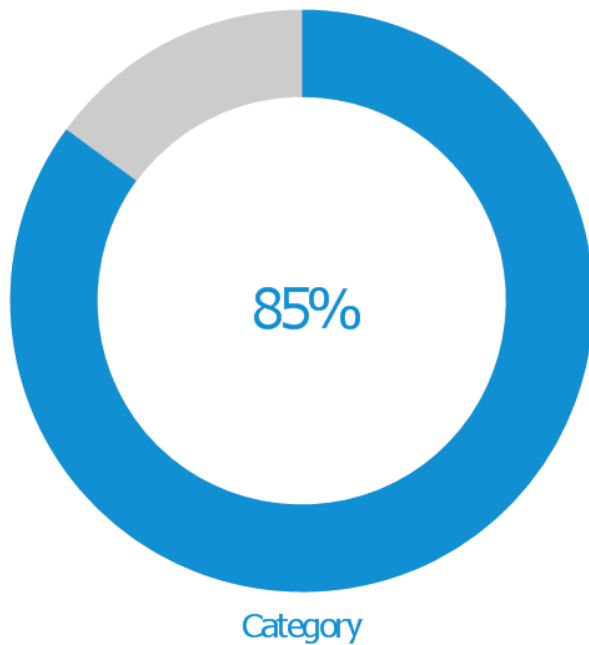
6. Area Chart

यह चार्ट परिवर्तन के विस्तार को प्रदर्शित करता है यह एक स्टैक की लाइन का चार्ट होता है यहाँ लाइनों के मध्य का क्षेत्र, रंग और शेडिंग से भरा रहता है सभी सीरीज एक के ऊपर एक बनी रहती हैं ।



7. Doughnut Chart

यह चार्ट बिल्कुल पाई चार्ट की तरह होता है लेकिन यह चार्ट एक से अधिक डाटा सीरीज को प्रदर्शित करता है |



8. Radar Chart

यह चार्ट केंद्र बिंदु तथा प्रत्येक बिंदु के सम्बन्ध में डाटा के मानों को दर्शाता है सभी डाटा सीरीज, डाटा लाइनों के द्वारा जुड़ी होती हैं।

